

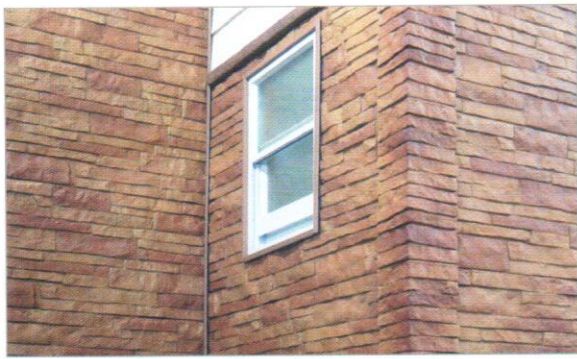
Актуальная новинка на рынке фасадных материалов для малоэтажного строительства — панели Nailite «Природный камень», имитирующие кладку дикого камня. Визуально панель напоминает поверхность, облицованную плитками сланца разного размера. Геометрия поверхности панелей, идеально стыкующихся между собой, исключает видимость соединительных швов, что обеспечивает единое восприятие рисунка всей поверхности стены. Сложная многокомпонентная окраска образует полутона и обеспечивает эффект совмещения разных по тону плиток сланца. Результат — потрясающая каменная кладка на вашем фасаде. К эстетическим плюсам добавим возможность выбора цвета — всего их пять: серый, коричневый, песочный, желтовато-дымчатый и бежевый. К экономическим достоинствам можно отнести цену панелей, не превышающую 1000 руб. за 1 м², и весьма привлекательную возможность выполнить все облицовочные работы в сжатые сроки: 3–4 дня — максимум неделя (все зависит от сложности проводимых работ, наличия у строения эркеров, балконов и прочих архитектурных изысков).

Декоративный камень, натуральный или искусственный, выложенный по фасаду здания, безусловно, всегда смотрится очень дорого и аристократично. Многие проекты загородных домов просто сложно представить без подобной архитектурной изюминки. Разнообразие материалов, форм, расцветок облицовочного камня диктуют потребительский спрос на данный продукт. А, если есть спрос, то будет и предложение.

Полимерные облицовочные панели — это, без сомнения, альтернатива декоративному камню. Но каждый из материалов имеет ряд особенностей и своего покупателя.

Декоративный камень, как искусственный, так и натуральный, обеспечивает шикарный внешний вид любому строению (правда, несколько отличается внешним видом и ценой). Но, к сожалению, камень может быть использован не на каждом фасаде, поскольку требует тщательной длительной подготовки поверхности стены под облицовку — она должна быть идеально ровная, выполнена из кирпича, камня, пеноблоков или любого другого жесткого материала. Стену выводят так же, как под окраску, иногда





требуется нанесение насечек, очистка стены или оштукатуривание и затем начинают укладывать плиточки камня. Учитывая, что цемент и каменная облицовка имеют довольно большой вес, стены и фундамент строения должны его выдерживать и «каменный» фасад должен быть просчитан еще на стадии проектирования.

Полипропиленовые панели «Природный камень» — материал легкий (около 5 кг/м²), монтируется на стену, выполненную из любого материала. Стена может быть обшита вагонкой, оштукатурена или вовсе не иметь отделки. Стоимость в среднем около 950 руб. за 1 м². Поверхность стены выравнивается с помощью обрешетки, которая может быть металлической или деревянной, в зависимости от конкретной ситуации. Поскольку вес панелей незначителен, они не отягощают фасад и не создают дополнительной нагрузки на фундамент здания, что делает их незаменимым материалом для реновации уже эксплуатируемых строений.

Основные минусы декоративного камня — дороговизна материала и монтажа, долгий период исполнения работ, который объясняется «штучностью» изделий. Цена на отделочный искусственный камень сопоставима — от 1200–1500 руб. за 1 м² аналогичного по внешнему виду камня и предполагается, что за профессиональный монтаж придется заплатить в среднем вдвое дороже стоимости самого материала. Экономить же на монтаже, привлекая «дешевых» специалистов, невыгодно, поскольку в случае, если результат владельца не устроит, количество убытков будет равняться стоимости загубленных материалов и стоимости подряда.

Конечно, поскольку каждая плитка из камня выкладывается мастером отдельно, общий рисунок стены нигде не повторяется и образует единое целое. Панели, если приглядеться повнимательнее, образуют на стене фрагменты. Но с расстояния в 5–10 м эффект будет абсолютно сходным как для одного, так и для другого материала, но при этом затраченные ресурсы будут очень различаться.

Есть и еще один довод в пользу полимерных панелей *Nailite*. Мы живем в век, когда личное стремление каждого человека к комфорту и благополучию часто заставляет нас забывать о том, что по-настоящему важно. С каждым годом экологическая ситуация в мире ухудшается: освождая территории для культурных растений, люди безжалостно уничтожают лесные массивы. Обеспечивая себе комфортную жизнь, человек безжалостно подрывает основы своего существования и забывает о том, что природа, которая нас окружает, создает основное благо — возможность наслаждаться чистым воздухом и жить в гармоничном мире.

Искусственный камень производится из смеси цемента и специальных добавок. Производство цемента — одно из наиболее экологически небезопасных производств. С каждым годом потребление цемента на нужды строительства возрастает, во многих случаях его нечем заменить. Но не в нашем случае. Использование панелей *Nailite* не окажет вредного воздействия на здоровье людей, которые находятся в непосредственной близости от них, и не ухудшит экологическое состояние окружающей среды. Используя искусственные материалы, каждый из нас вносит вклад в бережное отношение к природе, поскольку не способствует вырубке деревьев, не использует краски и специальные химические средства для обработки деревянных или кирпичных фасадов, которые часто очень токсичны. При этом полимерный фасад будет радовать своего владельца долгие годы, так как срок их службы составляет от 25 до 50 лет. И даже после того, как отслужившие верой и правдой панели будут демонтированы, их подвергнут переработке и они обретут свою «вторую жизнь» в другом полезном продукте.

Так почему же все-таки *Nailite*?

Во-первых, компания Exteria (до 2009 г. — *Nailite*) была первой, применившей технологию производства полимерных фасадных материалов, визуально аутентичных натуральным, и до сих пор, спустя уже более 30 лет, остается лидером в производстве данного продукта.

Во-вторых, потому что Exteria предлагает самую широкую линейку товаров в своем классе: панели с имитацией традиционной кирпичной кладки, каменной кладки, красивые панели с имитацией сосновой дранки и щепы.

В-третьих, потому что панели «Природный камень» имеют уникальный внешний вид, и никакой другой производитель на рынке не представляет аналогичный продукт.

В-четвертых, панели *Nailite* позволяют не только создать неповторимый и оригинальный образ собственного дома, но и повысить теплообменные свойства здания, утеплив его снаружи, а также обезопасить строение от разрушительного воздействия окружающей среды. Панели произведены из очищенных переработанных полимеров, не содержат токсичных веществ и не наносят вреда окружающей среде. Производственный процесс на всех стадиях контролируется на соответствие стандартам качества ASTM. За качеством готовой продукции следит Институт винилового сайдинга (VSI), членом которого является компания Exteria. ☺



Материал предоставлен
компанией ООО «Джетта Строй»